



UNIUNEA EUROPEANĂ

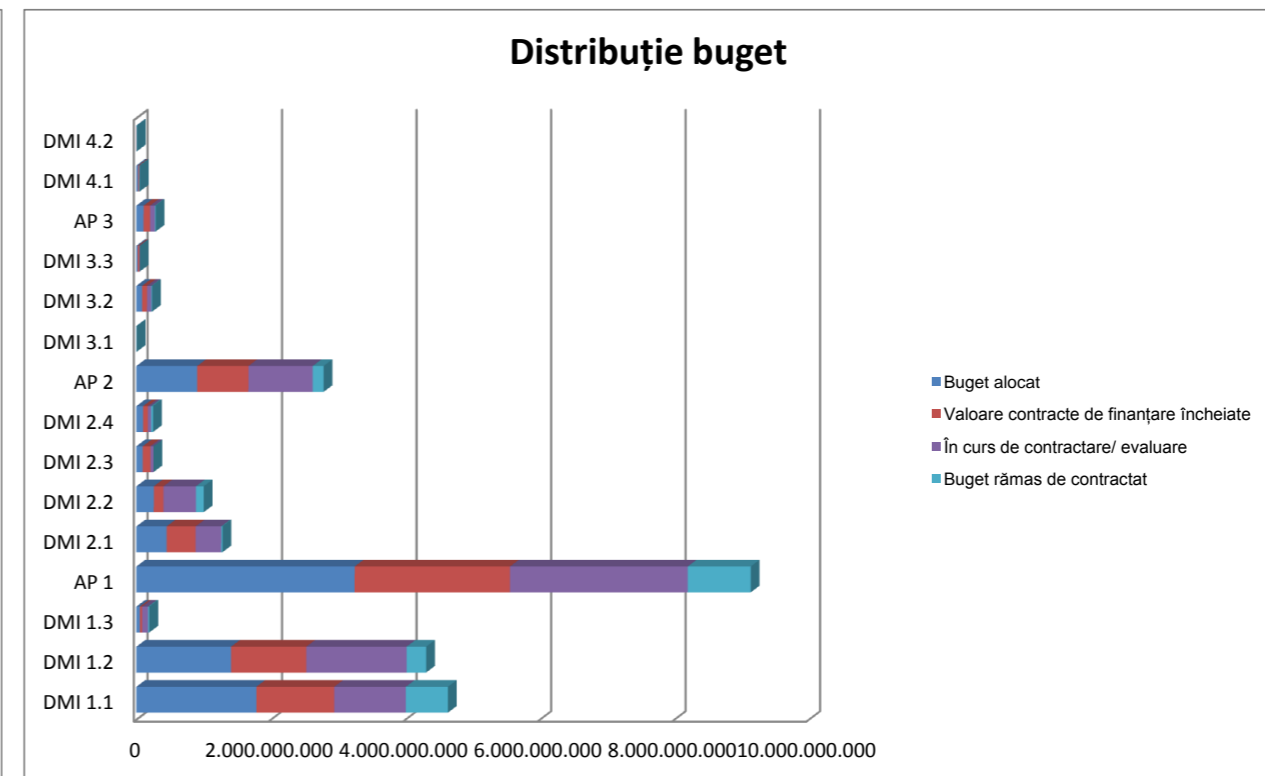
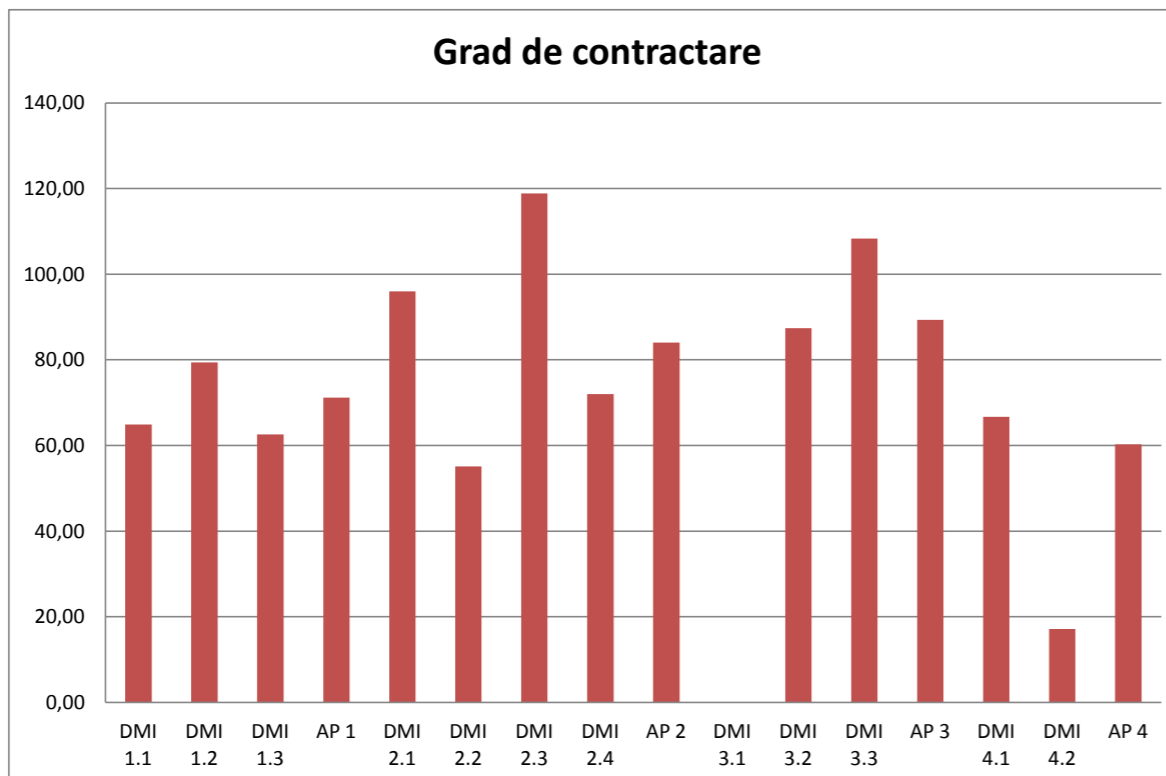
GUVERNUL ROMÂNIEI
MINISTERUL TRANSPORTURILORInstrumente Structurale
2007-2013PROGRAMUL OPERAȚIONAL SECTORIAL TRANSPORT
TRANS
Mobilitate în România. Conexiuni cu Europa.**Ministerul Transporturilor - Autoritatea de Management pentru Programul Operațional Sectorial Transport****PRINCIPALII INDICATORI AI PROGRAMULUI OPERAȚIONAL SECTORIAL DE TRANSPORT**

Nr. crt	DMI/AP	Buget alocat	Valoare contracte de finanțare încheiate	În curs de contractare/ evaluare	Buget rămas de contractat	Grad de contractare
1	DMI 1.1	1.784.303.926	1.158.177.643	1.065.038.358	626.126.283	64,91
2	DMI 1.2	1.408.897.478	1.118.226.339	1.491.581.912	290.671.139	79,37
3	DMI 1.3	53.196.833	33.288.539	86.936.837	19.908.294	62,58
4	AP 1	3.246.398.237	2.309.692.521	2.643.557.107	936.705.716	71,15
5	DMI 2.1	449.822.694	431.883.525	380.204.741	17.939.169	96,01
6	DMI 2.2	259.275.356	142.929.980	483.107.473	116.345.376	55,13
7	DMI 2.3	95.552.559	113.564.321	46.193.114	0	118,85
8	DMI 2.4	100.261.301	72.190.761	47.618.224	28.070.540	72,00
9	AP 2	904.911.910	760.568.588	957.123.552	162.355.084	84,05
11	DMI 3.1	2.500.000	0	0	2.500.000	0,00
12	DMI 3.2	84.545.602	73.865.932	64.186.314	10.679.670	87,37
13	DMI 3.3	20.695.231	22.408.315	6.155.541	0	108,28
14	AP 3	107.740.833	96.274.247	70.341.855	13.179.670	89,36
15	DMI 4.1	25.303.549	16.876.002	381.621	8.427.547	66,69
16	DMI 4.2	3.780.250	649.220	62.637	3.131.030	17,17
17	AP 4	29.083.799	17.525.222	444.257	11.558.577	60,26
TOTAL GENERAL		4.288.134.779	3.184.060.578	3.671.466.772	1.123.799.047	74,25

5 decembrie 2014

Nr. Contracte	112
Valoarea contractelor încheiate în lei (UE)	14.075.139.786
Valoarea contractelor încheiate în euro (UE)	3.184.060.578
Buget alocat programului în euro	4.288.134.779
Grad de contractare	74,25
Nr. de beneficiari	18

1 - Valoare euro în lei la curs inforeuro decembrie 2014 1 4,4205



Valoare contracte finanțate/ în curs evaluare

Nr. Crt.	D.M.I	Buget alocat-euro	Valoare corecții financiare	Valoare reduceri procentuale	Valoare economii față de contr.ex.lucrări	Valoare contracte de finanțare încheiate	În curs de contractare/ evaluare **	Grad de contractare	Potential de contractare	Valoare netă de contractare	Buget alocat - VNC	Potential net de contractare %
1	DMI 1.1	1.784.303.926	162.816.241	13.892.087	97.272.790	1.158.177.643	1.065.038.358	64,91	-164.930.958	884.196.526	900.107.400	118
2	DMI 1.2	1.408.897.478	7.784.989	173.134.245	488.303.882	1.118.226.339	1.491.581.912	79,37	-531.687.657	449.003.224	959.894.254	155
3	DMI 1.3	53.196.833	0	0	0	33.288.539	86.936.837	62,58	-67.028.544	33.288.539	19.908.294	437
4	AP 1	3.246.398.237	170.601.229	187.026.332	585.576.672	2.309.692.521	2.643.557.107	71,15	-763.647.159	1.366.488.289	1.879.909.948	141
5	DMI 2.1	449.822.694	76.900.400	8.836.168	102.976.272	431.883.525	380.204.741	96,01	-173.552.732	243.170.686	206.652.008	184
6	DMI 2.2	259.275.356	2.289.195	13.616.097	30.047.206	142.929.980	483.107.473	55,13	-320.809.599	96.977.482	162.297.874	298
7	DMI 2.3	95.552.559	3.766.891	14.570.749	31.936.866	113.564.321	46.193.114	118,85	-13.930.370	63.289.815	32.262.744	143
8	DMI 2.4	100.261.301	381.028	2.307	5.214	72.190.761	47.618.224	72,00	-19.159.135	71.802.212	28.459.089	167
9	AP 2	904.911.910	83.337.513	37.025.321	164.965.559	760.568.588	957.123.552	84,05	-527.451.836	475.240.195	429.671.715	223
11	DMI 3.1	2.500.000	0	0	0	0	0	0,00	2.500.000	0	2.500.000	0
12	DMI 3.2	84.545.602	2.082.019	172.931	1.494.009	73.865.932	64.186.314	87,37	-49.757.686	70.116.974	14.428.628	445
13	DMI 3.3	20.695.231	2.692.639	157.668	3.028.795	22.408.315	6.155.541	108,28	-1.989.523	16.529.213	4.166.018	148
14	AP 3	107.740.833	4.774.658	330.599	4.522.804	96.274.247	70.341.855	89,36	-49.247.209	86.646.186	21.094.647	333
15	DMI 4.1	25.303.549	53.688	523	912.732	16.876.002	381.621	66,69	9.012.870	15.909.058	9.394.491	4
16	DMI 4.2	3.780.250	26.836	1.751	34.697	649.220	62.637	17,17	3.131.677	585.936	3.194.314	2
17	AP 4	29.083.799	80.524	2.274	947.429	17.525.222	444.257	60,26	12.144.547	16.494.995	12.588.804	4
GENER		4.288.134.779	258.793.924	224.384.526	756.012.463	3.184.060.578	3.671.466.772	74,25	-1.328.201.657	1.944.869.665	2.343.265.114	157